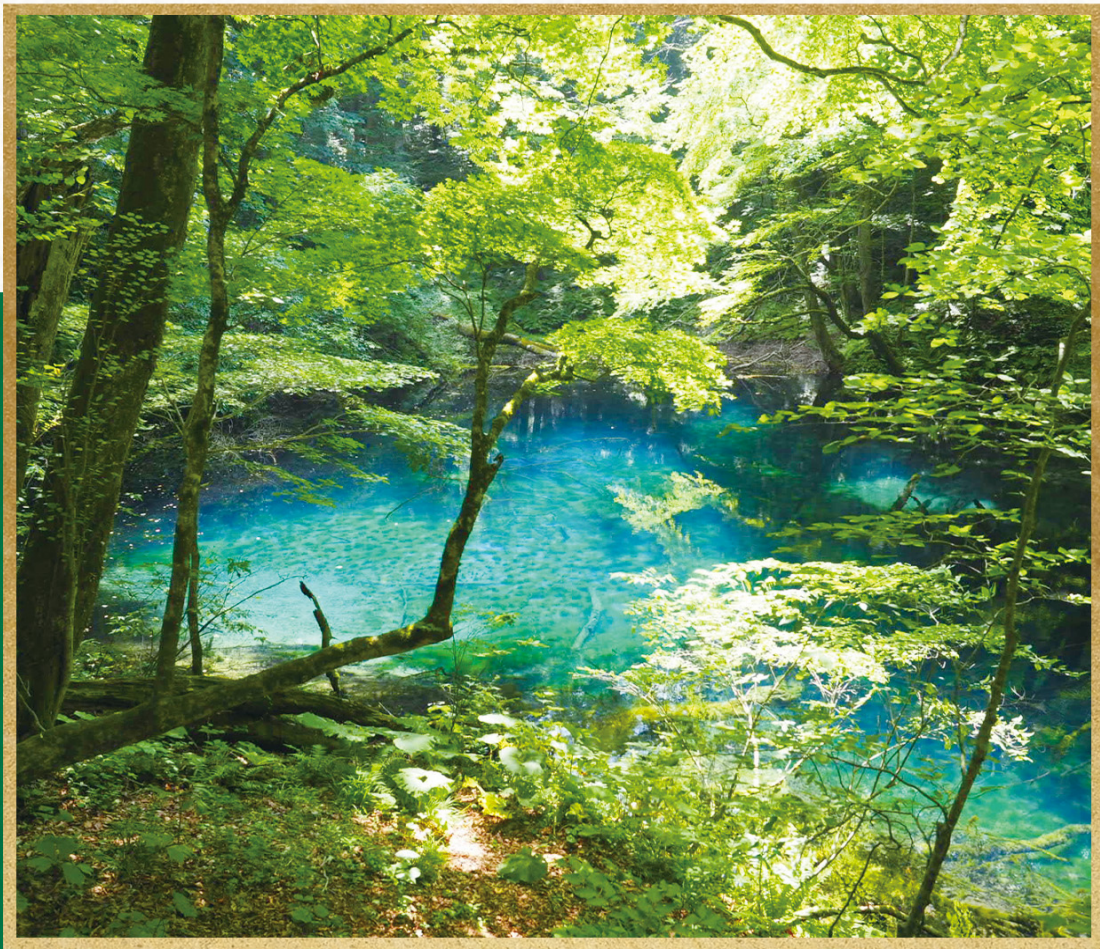


—
日

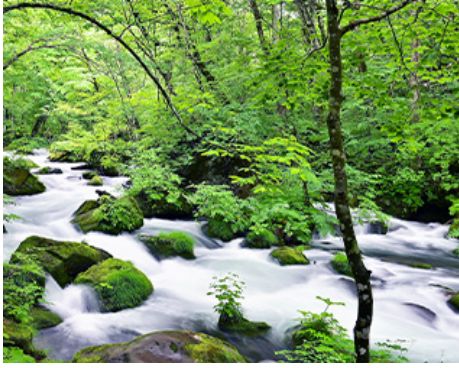
J A P A N

本
—



東北 · 夏日蓊鬱七日

奧入瀨溪飛瀑 · 十二湖青池探幽 · 奢謐星野飯店



日夏清朗 · 薰風入弦

陽光誦頌一段溫潤詩詞，涼風嬉戲，碧草青青，繁盛的夏花面帶紅暈，嬌羞地喚醒朝霞。

波光瀲灩 · 田澤湖

日本第一深的湖泊，湖面宛若明鏡，呈現寶藍色與蒼藍色交錯而成的色澤。湖邊辰子姬雕像靜守湖泊，留下斑斕夢幻的傳說。

白神山地 · 十二湖青池

閃耀光彩色澤的青池，宛若鑲在白神山地的璀璨藍寶石，明媚夏日展現的翠藍色澤尤其動人。

飛瀑白綾 · 奧入瀨溪流

獲封「世界第一美溪」的飛瀑，彷彿天邊紗裙雲影，浸染蒨鬱群青，添增仙麗情思。

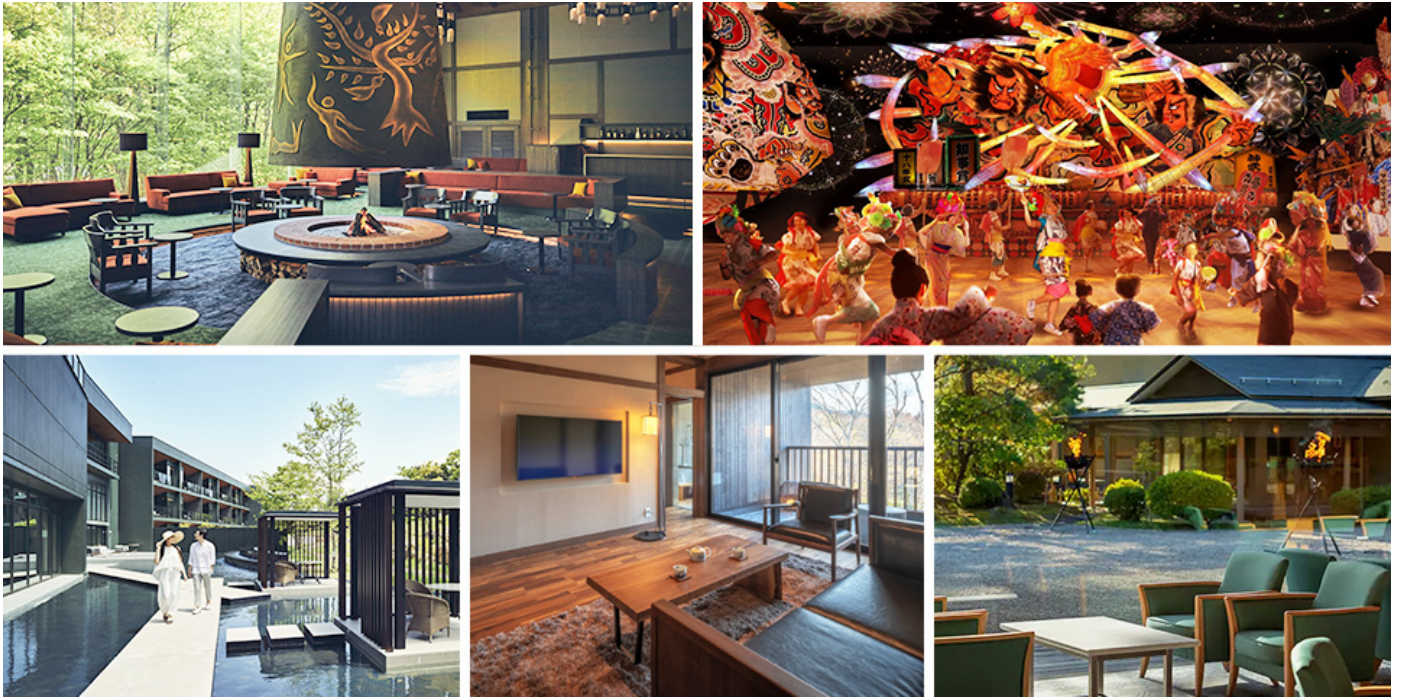
洵美韻致 · 十和田市現代美術館

由建築師「西澤立衛」所設計，日光輕柔將白牆染上樹影，專為「藝術品建的家」，在具有和諧與親密感空間內，綻放雅韻美學。

林蔭清幽 · 小坂鐵道腳踏車

騎著架設在鐵軌上的腳踏車，跟隨涼風蜿蜒探詢，讓身心徜徉在「百年礦坑鐵路」，享受芬多精。

貼心提醒：若客滿或休息，將安排其他體驗，敬請知悉。



天地靜謐 · 醉夢良宵

月色嫵熟地拉開夜幕，枕臥旖旎風華，擁攬東北爛漫綺夢。

星野假期 · 奧入瀨溪流飯店

座落奧入瀨溪流畔，眺望大自然隨季節流轉展露的不同神情。巨大藝術暖爐「河神」矗立大廳，邀請您品嚐青森蘋果入菜的特色餐食，浸身八甲田山湧出的露天溫泉，享受愜意假期。

青森美泉 · 星野青森屋

以「體驗青森文化」為理念，青森屋每晚提供精采免費的歌謠表演，演繹傳統文化。飯店以露天風呂「浮湯」聞名，親歷四季唯美風光，日夜更替的情景令人浸淫其中。

安比高原 · 5星洲際渡假飯店 InterContinental

2022年於安比高原隆重開幕，旋即榮獲飯店界巔峰成就「World Luxury Hotel Awards」，東北首間5星夢宿以摩登之姿，靜佇於雄大自然。邀請您沉浸溫泉大浴場，奢享優雅渡假時光。

霓衣雲裳 · 山之神溫泉清流館

良辰美景的世外桃源，優雅享受溫泉境內嬌美茂盛的景色。客房內均設置柏木製浴缸，在舒緩氛圍中，心神被大面山水輕柔包覆，枕臥於明月清風的幽美懷抱。

花卷溫泉 · 佳松園

座落赤松林環繞的世外桃源，木頭質地堆砌溫柔感性。嚴選岩手山珍海味，裁剪四季一角，精雕細琢為藝術美饌；檜木露天溫泉療癒身心，雅緻時光令天皇夫婦都滿足不已。

貼心提醒：若客滿或休息，將安排其他飯店，敬請知悉。

天地靜謐 · 醉夢良宵

貼心提醒：若客滿或休息，將精選其他特色料理，敬請知悉。



旬彩御膳 · 溫泉飯店會席料理

以精緻料理表現四季旬彩，滿桌的豐盛精巧令人食不暇給。品味和式細緻美學，讓感官因佳餚而柔軟。



匠心交織 · 精緻法式佳餚

法式融合精選新鮮食材結合三陸海鮮，在藝術美學與味覺交織中，描繪出色香俱全的美食意蘊。



秋田名物米棒御膳

秋田鄉土料理「烤米棒」，由熟米搗成泥狀、捏成棒狀後炭烤而成，保留白米香氣與Q彈口感。雞肉和蔬菜熬煮鮮美湯頭，米棒火鍋讓您大啖美味。



飯店自助百匯

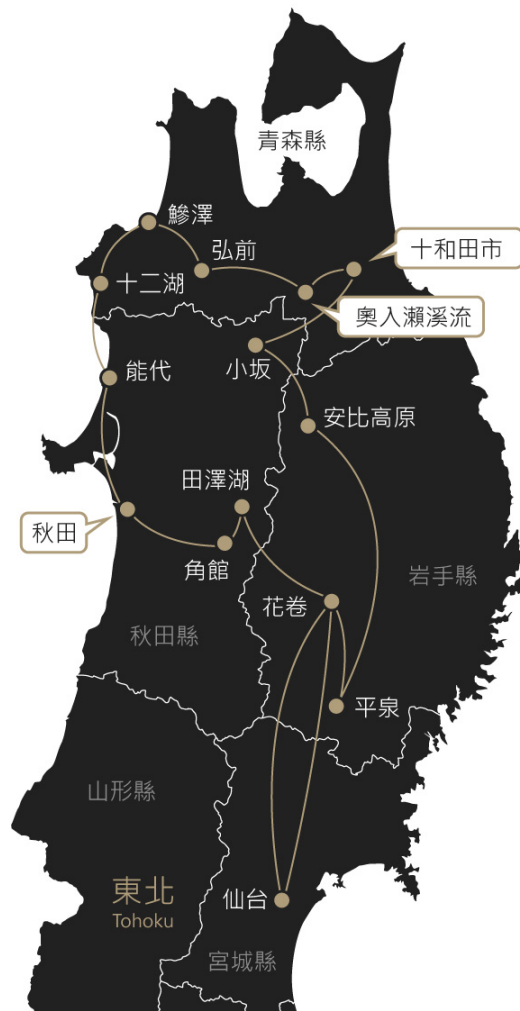
饗食美饌 · 飯店自助百匯入席飯店自助餐廳，開放空間誘發對豐盛佳餚的期待，和洋料理多元美味，滿足口腹之慾。



景點距離參考

- 仙台 - 花卷 150Km
 - 花卷 - 田澤湖 85Km
 - 田澤湖 - 角館 21Km
 - 角館 - 秋田 55Km
 - 秋田 - 能代 63Km
 - 能代 - 十二湖 45Km
 - 十二湖 - 鱒澤 58Km
 - 鱒澤 - 弘前 36Km
 - 弘前 - 奧入瀨溪流 61Km
 - 奧入瀨溪流 - 十和田市 25Km
 - 十和田市 - 小坂 75Km
 - 小坂 - 安比高原 63Km
 - 安比高原 - 平泉 128Km
 - 平泉 - 花卷 57Km
 - 花卷 - 仙台 150Km
- 行車總公里數 約1072 Km**

日本海



遊覽車 ● 景點城市

DAY 1 台北/仙台 - 花卷



歌詠日本的細膩情懷

春櫻芬芳、夏綠清新、秋楓寫意、冬雪絢麗，四季情緒輕盈妝點日出之國，激起心中漣漪。靜心感受和式雅緻風尚，品吟日本獨有的侘寂美學，珍重旅途中的一期一會。



早餐：溫暖的家

午餐：飛機上

晚餐：飯店和風旬彩御膳 或 飯店主廚推薦 或 飯店自助百匯



湯之杜 志戶平溫泉旅館 或 花卷溫泉紅葉館 或 同等級



【貼心提醒】本公司盡量忠於原行程，若遇交通、氣候、飯店地點等因素影響，仍保有行程順序調整之權利。



田澤湖

日本第一深的湖泊▲田澤湖，隨季節與陽光照射呈現碧綠色或寶藍色，宛若明鏡。座落湖邊的▲辰子姬雕像靜守湖泊，據說該公主因祈求永恆的美貌而幻化為龍，為田澤湖留下美麗而夢幻的傳說。



角館武家屋敷

享有「陸奧小京都」封號的▲角館武家屋敷，街道盡是武士宅邸群、黑色土牆等，保留舊時代的爾雅氛圍，已指定為日本重要傳統建造物群保存地區。濃濃的懷舊情景，讓人忍不住放慢腳步細賞。



早餐：飯店內享用
午餐：日式風味食
晚餐：居酒屋料理 或 日式燒肉



秋田大都會飯店 或 同等級

DAY 3

秋田 - 能代*舊料亭金勇* - 十二湖*青池* - 鯡澤溫泉



舊料亭金勇

能代市曾因天然秋田杉木而繁榮一時，★舊料亭金勇用以迎接各地前來購買木材的旅人。今保留數寄屋造茶室建築樣貌，氣派高貴、飄蕩淡淡木香，凝聚木材加工技術的精粹，傲展昔日典雅風華。



十二湖・青池

津輕國家公園因地震形成數十座湖泊，從展望處能俯瞰十二座，而稱▲十二湖。▲青池隨時間與季節呈現藍調變化，陽光穿過樹葉間隙，灑落澄澈水面，豔陽高照的夏日尤能望見美麗的翠藍色。



早餐：飯店內享用
午餐：秋田風味餐
晚餐：飯店和風旬彩御膳 或 飯店主廚推薦 或 飯店自助百匯



鯡澤溫泉 山海莊 或 同等級



【團費包含】★舊料亭金勇。

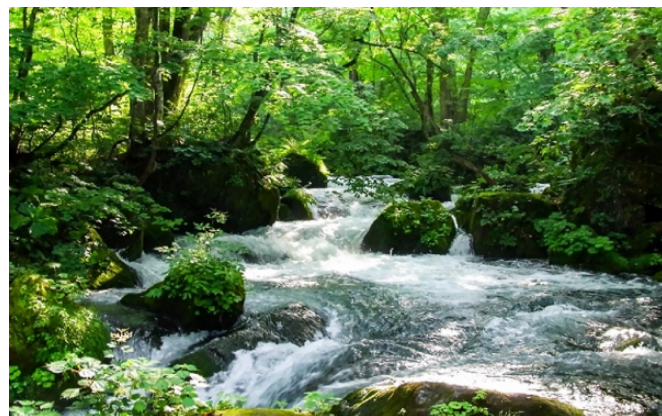
DAY 4

鯉澤溫泉 - 弘前*記念庭院* - 奧入瀨溪流 (或三澤)



藤田記念庭園

弘前出生的企業家藤田謙一，1919年興建庭園別墅，佔地6600坪，現在名為★藤田記念庭園，包含洋館、和館、水池迴遊式庭園。春日時節櫻花織綻，搭配古麗樸質之建築，再現大正浪漫情懷。



奧入瀨溪流

「世界第一美溪」之佳譽的▲奧入瀨溪，詩人大町桂月讚嘆「遊必十和田湖，走必奧入瀨溪三里半」。全長14公里，沿岸遍佈山毛櫸、楓樹、扁柏、苔蘚等原始林相，以及夢幻百變的飛瀑。



星野青森屋

以「體驗青森文化」為理念，星野青森屋每晚提供精采免費的歌謠表演，演繹傳統文化。飯店以露天風呂「浮湯」聞名，親歷四季唯美風光，日夜更替的情景令人浸淫其中。



星野奧入瀨溪流飯店

星野集團打造奧入瀨溪流畔唯一渡假飯店，坐擁自然隨季節展露的不同神情。巨大藝術暖爐「河神」矗立大廳，邀請貴賓浸身八甲田山湧出的露天溫泉，享受清新宜人的愜意假期。



弘前城

蘋果產量高居日本第一的青森縣弘前市，為津輕地方的政經中心。▲弘前城曾為德川幕府鎮守北方的重要據點，更是現存12座天守中最北端的城郭。綠意蔓延湖面，倒映成晶亮的蠶絲網。



早餐：飯店內享用
午餐：特色風味餐
晚餐：飯店和風旬彩御膳 或 飯店主廚推薦 或 飯店自助百匯



【星野集團】奧入瀨溪流飯店 或 【星野集團】三澤青森屋 或 同等級



【團費包含】★弘前城。

DAY 5

奧入瀨溪流 - 十和田市*美術館* - 小坂*鐵道腳踏車* - 安比高原



十和田市現代美術館

位於日本百選名路官廳街通，以「融入街道的藝文空間」為理念的★十和田市現代美術館，收藏小野洋子、草間彌生、崔正化、榮穆克等多位藝術家的作品，大展「可愛、藝術、前衛」之風。

安比高原洲際渡假飯店

2022年隆重開幕的安比高原洲際渡假飯店，榮獲飯店界巔峰成就「World Luxury Hotel Awards」，以東北首間5星飯店摩登之姿，靜佇於雄大自然。邀請您沉浸溫泉大浴場，奢享山林美景渡假村。



小坂鐵道腳踏車

1908年在礦山和大館之間修建的小坂鐵道，用於運輸物資、產品、礦石、乘客等。該線停駛後，改成休閒觀光的★小坂鐵道腳踏車，於蒼翠綠葉蟬鳴日光下，欣賞「退役百年礦坑鐵路」風光。



早餐：飯店內享用
午餐：風味燒肉餐 或 日式御膳
晚餐：飯店和風旬彩御膳 或 飯店主廚推薦 或 飯店自助百匯



5星安比高原洲際渡假飯店InterContinental (若遇客滿或休息，將改住Crowne Plaza並退價差)



中尊寺

世界遺產★中尊寺，由慈覺大師創建，象徵佛教淨土之寺廟，內裝金黃璀璨、融合日本古韻。據傳馬可波羅《東方見聞錄》書中說「日本的宮殿屋頂以用金條鋪裝」，指的是中尊寺金色堂。



狛鼻溪扁舟

栗駒山到盤井川之間的祕境，透過★狛鼻溪扁舟，飽覽沿途的巨岩峭壁。經過湍流千萬年的鑿蝕，形塑四十八座大大小小的瀑布勝景，猶如大師巨筆一揮的潑墨山水畫，名列「日本百景」。



早餐：飯店內享用
午餐：精緻法式套餐
晚餐：飯店和風旬彩御膳 或 飯店主廚推薦 或 飯店自助百匯



山之神溫泉清流館 或 佳松園 或 同等級



1.【團費包含】★中尊寺或狛鼻溪扁舟。
2.【貼心提醒】山之神溫泉清流館限定接待13歲以上貴賓，若有12歲以下孩童，將改入住姊妹館優香苑，並退價差。

DAY 7

花卷 - 仙台/台北

如時間許可加贈三井Outlet



三井Outlet Park仙台港

東北規模最大的Outlet▲三井Outlet Park仙台港，鄰近港口繁華區域，地理位置優越。約120間店鋪進駐，國際精品品牌、東北道地美食、流行服飾等應有盡有，讓您歡享購物之樂。



分享您的旅行感動

【旅遊BLOG+ 長期徵文中】快樂的珍貴記憶，滿載著異國情感和影像，透過您的雙手，記錄下這感人的回憶；無論是感動的時刻、甜蜜的氛圍、或是購物祕笈，歡迎您！與我們分享！



早餐：飯店內享用

午餐：自由活動時光，本餐敬請自理

晚餐：飛機上

團費與訂金說明 (團費金額與優惠方案，請洽詢您的旅遊專員)

1. 費用包含：全程機票、食(自理餐除外)、住宿、行程中安排之入內參觀景點門票、全程導遊司機領隊服務費、機場稅、燃油費。
2. 費用不包括：機場來回接送、護照或其他旅遊證件辦理費、旅行袋、私人費用等。
3. 訂金NT. 20,000 元。(若寒暑假和農曆春節期間出發，訂金為NT. 40,000 元)
4. 本公司提供高於法規的投保金額：4200萬履約責任保險，團體行程天數中 500萬旅遊契約責任險、20萬意外傷害醫療險。
5. 保留團位後請於三天內繳交訂金，如遇團體額滿或限期開票，請於隔日繳交訂金，始完成報名手續。尾款請於出發前10日或航空公司通知開票日前繳清。
6. 提醒您：當您繳付訂金即表示旅遊契約產生效力，本公司將依各協力商之要求，為您預付此趟旅程的旅館餐廳或機票等費用。若您因故取消，本公司將依「國外旅遊定型化契約書」之相關條款或估算已實付的費用，向您收取超支費用或退回剩餘訂金。多數外籍航空公司一經開立機票，旅客需付全額票款，且不接受調整名單。
7. 行程(交通、餐食、飯店、每日行程內容)皆為事先安排，若旅客臨時在國外通知無法參加，視同放棄行程，無法退費。

餐食、文化說明

1. 日本飲食文化：日本和食以少油、清淡為主要特色，「生冷類型」的料理亦是日本常見的飲食型態，和台灣熟食文化相當不同，敬請知悉。
2. 日本素食模式：日本素食者「可食用蔥、薑、蒜、奶、蛋、排骨和柴魚熬煮的湯品」，請台灣素食者務必事先了解日本素食的差異。因此加利利旅遊的日本團，僅提供日本素食模式，其他素食類型恕無法配合，同時建議貴賓自備習慣的素食品，以備不時之需。
3. 特殊餐食務必主動告知：貴賓請於報名時主動告知旅遊專員您的特殊餐食需求(例如不吃生食、不吃海鮮、不吃牛羊、不吃鴨鵝、不吃動物內臟等)，我們將盡力協助，但無法保證皆可調整。最晚務必在出發前30天，主動告知業務專員。若逾期通知，日本餐廳每一項修改，將收取修改服務費3,000日圓。
4. 日本鐵道餐食和日本部分餐廳，不接受個人因素調整菜色：加利利嚴選日本合作廠商，為維護用餐水準，以及雙方長期合作之友好關係，將依日方規範，鐵道餐食和部分餐廳不接受個人因素調整菜色(調整菜色將造成日方困擾，甚至不再接待旅遊團)。
5. 飛機上特殊餐食提醒：請在起飛前14天，主動告知業務專員。若逾期告知，航空公司可能無法更改。
6. 個人客製化餐食建議：若貴賓的特殊餐食需求較多，歡迎邀請親朋好友，自行組一團旅遊。

行程、交通說明

1. 行程景點順序、航空公司、飯店和餐廳之確認，本公司盡量忠於原行程。若遇交通、氣候、住宿地點等因素影響，公司保有調整之權利。若有異動，將由旅遊專員提早通知，且依行前說明會資料為準。
2. 日本交通：搭車時請全程繫上安全帶。日本國土交通省2012年頒布，司機每日行車時間不得超過10小時(從車庫發車時間開始計算)，以防止疲勞駕駛所衍生的交通事件。
3. 日本泡湯文化：身上有刺青者，請準備可遮住刺青的「防水膚色貼布」，以避免受工作人員攔阻而無法進入浴場。
4. 景點、飯店和餐食照片，皆為專業攝影師拍攝，實景會隨時節、拍照角度或官方調整而有所不同，敬請知悉。
5. 本公司將贈送每位貴賓出國期間之免費網路(規格為網卡或Wi-Fi機，恕不挑選)。歸國後請依領隊指示隨團歸還，機器或配件若遺失、損壞或逾期歸還，須照價賠償或繳交逾期費。

飯店說明

1. 貴賓若單人報名，但團體最後確認時，仍無法安排2人一室，則需補單人房差(房型以單人房為主)，因為公司安排的飯店「質與價」皆高於市場許多，故無法將差價分攤在其他客人身上，在「使用者付費」的理念下需自付差價。
2. 飯店洋式房型皆為兩張床，少有一張大床(一大床Double房型，有時會比標準房Twin小。若不能接受，建議選用標準房)。如有需要可需求大床房型，但無法保證一定會有，需以當天入住情形及飯店調整狀況為主。
3. 報名3人同房時，床型為加床模式且以沙發床或行軍床為主，房型與雙人標準房相同，恕無法指定房型。若不能接受，則建議再找一位朋友同行，兩人一室最理想。
4. 飯店房型恕無法指定連通房，或是同一家人的房間都在隔壁或附近，敬請知悉(導遊進飯店拿到房號後，會盡力協助，但無法保證)

護照說明

- ◎持中華民國護照貴賓務必確認(需有身份證號碼)，進出日本免簽證，但請確認有效期，從出發日算起，需滿6個月以上。
- ◎持第三國護照身份入出國需注意：
 1. 如持外國護照入境台灣，請於出境台灣時攜帶同一本護照與下一次離開台灣的機票。
 2. 且第三國護照內一定要附上「有效出境之黃單」。